

BetteZarge



Information

Unsere Badewannen, Duschwannen und Duschflächen BetteFloor Side können für den silikonfreien Wandanschluss mit einer 35 mm hohen Aufkantung, der BetteZarge, ausgestattet werden.

Ein Dichtvlies zum Schutz vor Spritzwasser ist werkseitig vormontiert.

Eine Übersicht der Modelle, die mit der BetteZarge geliefert werden können, finden Sie auf den Seiten 380 - 393.

Bitte geben Sie bei Bestellung der Badewanne oder Dusche die genaue Position der Zarge an. Entsprechende Bestellhilfen sind auf der folgenden Seite aufgeführt.

Duschwannen mit einer Schenkellänge > 1200 mm und Duschflächen BetteFloor Side mit einer Schenkellänge \geq 1200 mm werden mit einer Randhöhe von 50 mm geliefert, die Höhe der Aufkantung bleibt bei 35 mm.

Zur Montage unserer Duschwannen und Duschflächen mit BetteZarge empfehlen wir das Einbausystem Basic oder das Fuß-System. Nicht verwendet werden können die Einbausysteme Bodengleich und Universal.

Für den bodengleichen Einbau bieten wir ein zusätzliches Dichtset für den Übergang zum Fertigfußboden, Bestell-Nr. B57-0080, an.

Lieferumfang

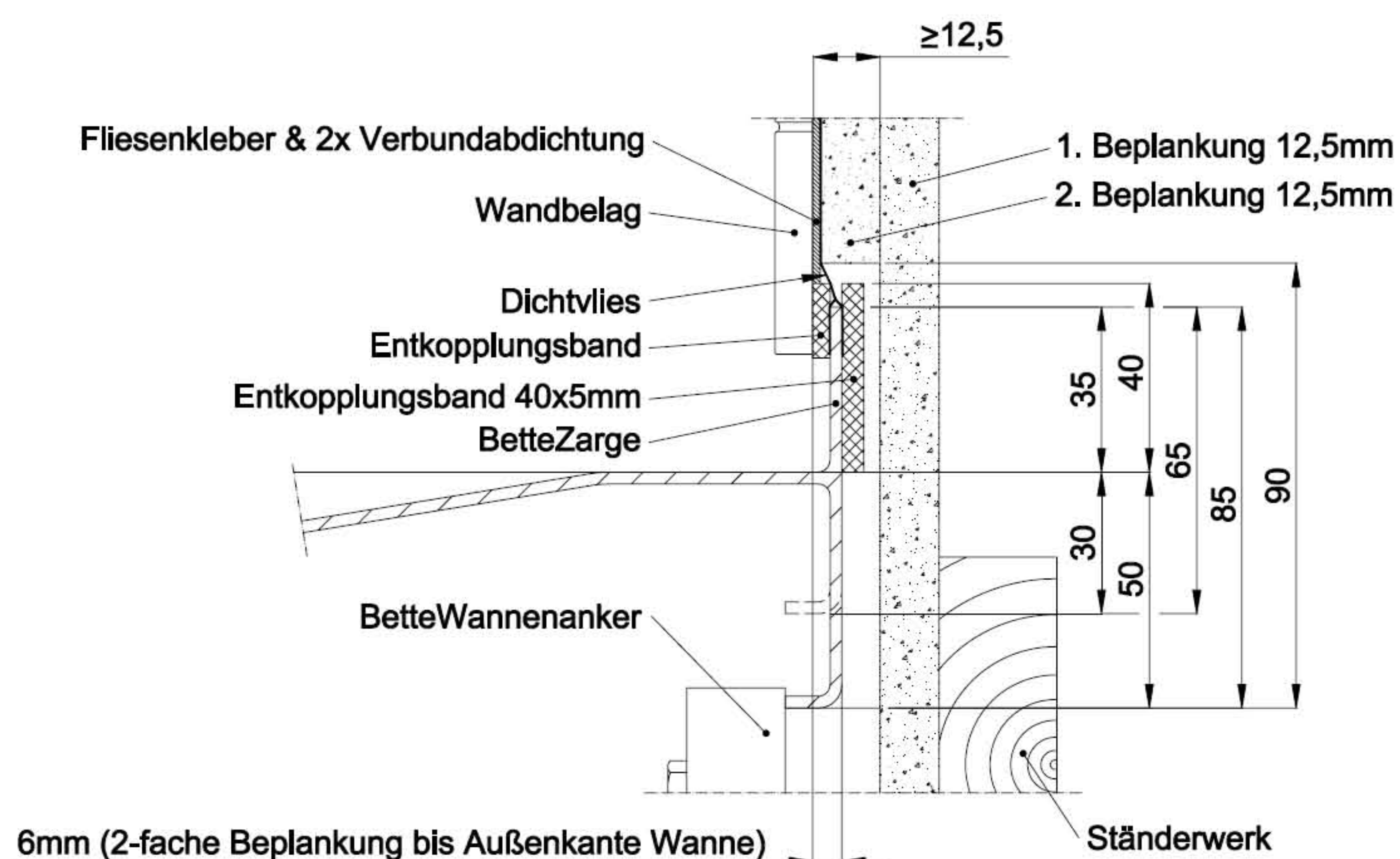
- Entkopplungsbänder
- Dichtvlies (werkseitig vormontiert)

Zertifizierung

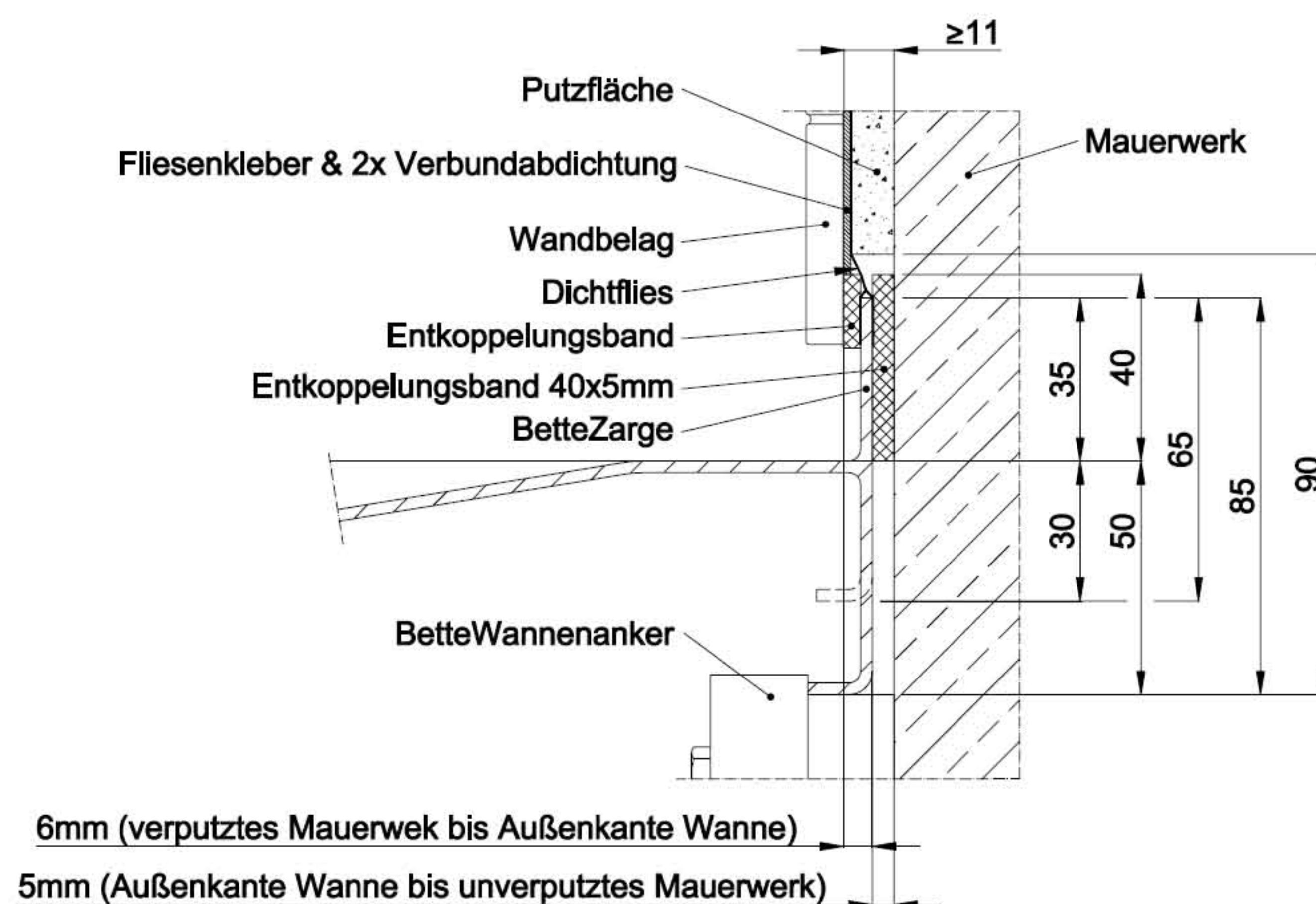
Für normgerechte Abdichtung gemäß DIN 18534-1.



Wasserdicht
ETAG 022
DIN 18534
ÖNORM B 3407



Einbau Leichtbauwand



Einbau Massivbauwand